



The Mayflower School

REGLAMENTO UNIFORME VARONES

4° Básico a 4° Medio

Los alumnos de 4° Básico a 4° Medio deben usar diariamente el uniforme del colegio, el cual otorga identidad y es signo de compromiso con el colegio, por lo que debe permanecer en buenas condiciones de presentación y limpieza todo el año.

No se aceptará el uso de prendas fuera de reglamento.

Para que esto se cumpla, habrá una rigurosa y permanente supervisión tanto del uso correcto del uniforme, como de los accesorios y/o joyas no permitidas.

Todos los alumnos deben presentarse correctamente uniformados desde el primer día de clases. El uso incorrecto o incompleto del uniforme está contemplado como falta.

UNIFORME:

POLERAS: Tela tipo piqué de color blanco con 2 botones, cuello y puño gris con una línea de color azul, con la sigla TMS bordada gris en la parte superior izquierda a la altura del pecho con bordes azules. Debe caer al menos 10 cms. sobre el pantalón.

SWEATER: Sweater de lana, cuello en V cerrado, sin botones, con la sigla TMS bordada en azul en la parte superior izquierda a la altura del pecho.

PANTALONES: Tela tipo casimir, corte tradicional de color gris escolar (no marengo).

CINTURÓN: Negro o gris. No se aceptarán otros colores.

CHAQUETA: Tela tipo casimir azul marino, con solapa y 3 botones plateados, 2 bolsillos de parche sin tapa y con un bolsillo en la parte superior sin tapa en el cual debe ir cosida la insignia del colegio.

POLAR: Tela tipo polar de color azul con mangas azules y grises, sigla TMS bordada en color blanco en la esquina superior izquierda (uso optativo).

CALCETINES: Calcetines grises.

INSIGNIA: Se puede adquirir en el colegio en la oficina de admisiones.

MOCHILA: Color libre elección, tamaño oficio, marcada por fuera con nombre completo, sin accesorios y/o llaveros colgando. No se permiten mochilas con ruedas

BOTAS AGUA: Solo en días de lluvia y de color negro o azul marino (uso optativo).

ZAPATOS O ZAPATILLAS: de cuero, completamente negros.

PARKA O CHAQUETA SOFTSHELL: Azul marino o negra, sin adornos de otro color (uso optativo).

BUFANDA, CUELLO POLAR O GORRO DE LANA: Gris, blanco o azul marino (uso optativo).

UNIFORME 4° MEDIO:

- Camisa celeste.
- Corbata Senior: esta será entregada por el colegio en la ceremonia de investidura.

UNIFORME EDUCACIÓN FÍSICA Y DEPORTE

A partir de marzo de 2020, comenzó el uso paulatino del nuevo uniforme de Educación Física y Deporte. Podrá adquirir el nuevo uniforme de Educación Física, una vez que el actual no esté en condiciones de continuar su uso.

Todos los alumnos deben usar obligatoriamente el uniforme de Educación Física y Deporte en dichas clases, academias deportivas, entrenamientos, competencias y toda vez que el colegio así lo disponga.

Durante la época de bajas temperaturas, está autorizado el uso del uniforme de Educación Física y Deporte de manera que los alumnos puedan venir más abrigados. Las fechas de inicio y término de este período se comunicarán vía circular cuando el colegio lo estime conveniente.

Se puntualiza lo siguiente:

- En caso de ceremonias, salidas pedagógicas u otras representaciones, el uso del uniforme oficial es obligatorio.
- Sobre el buzo, se usará el polar oficial del uniforme y/o parka azul marino o negra.

POLERA MANGA CORTA	
	
<p>Antigua: Polera cuello polo blanca, manga corta, con barco en el centro</p>	<p>Nueva: Polera cuello polo blanca, manga corta Mangas, líneas e insignia azul</p>

POLERA MANGA LARGA	
	
<p>Antigua: Polera cuello polo blanca, manga larga, con barco en el centro Uso en temporada otoño/invierno</p>	<p>Nueva: Polera polo blanca, manga larga. Mangas, líneas e insignia azul (Tipo algodón) Uso en temporada otoño/invierno</p>

POLERÓN BUZO

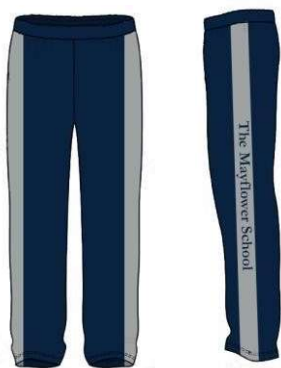


Antiguo: Frente y espalda color gris con mangas azules, y el barco estampado en el centro

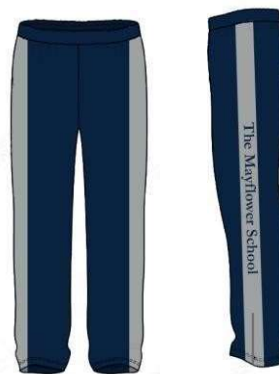


Nuevo: Azul con capucha e interior gris, insignia del colegio estampada y dos líneas reflectantes a cada lado de los bolsillos

PANTALÓN BUZO



Antiguo: Azul con líneas grises, y The Mayflower School en el lado izquierdo



Nuevo: Azul con líneas grises, y The Mayflower School en el lado izquierdo
Incluye una línea reflectante

SHORT



Antiguo: Tela tipo Dry Fit azul con sigla TMS en la parte frontal



Nuevo: Tela tipo Dry Fit azul con bolsillos y sigla TMS en la parte frontal pierna izquierda y una línea blanca por cada lado

OTRAS PRENDAS OFICIALES:

ZAPATILLAS: Color libre elección, de preferencia tipo jogging. Sin luces ni ruedas

CALCETINES: Blancos, lisos, sin franjas ni aplicaciones de ningún tipo

JOCKEY: Azul con sigla TMS bordado (uso optativo)

BOLSO DEPORTIVO: Azul marino, gris o negro (no mezclilla), sin adornos ni colores

Este debe incluir:

- Toalla
- Hawaianas
- Peineta o cepillo
- Artículos de aseo personal

NOTA:

- Todas las prendas deben estar **marcadas** con nombre completo
- Está estrictamente prohibido el uso de cualquier tipo de piercings y de joyas
- No se acepta pelo largo o cortes no tradicionales; el pelo debe ser de un largo parejo que no sobrepase el cuello de la polera o camisa, sin tintura y sin zonas rapadas
- Los alumnos mayores que lo necesiten, deberán afeitarse diariamente

UNIFORME DISPONIBLE EN:

Bianca Uniformes Escolares

Camino del Sereno N°13330, Lo Barnechea

+569 85018803

+569 95377708

uniformescolaresbianca@gmail.com

First Option

Pueblo del Inglés – Av. Vitacura N°6255, local 108

222487347

222422196

www.firstoption.cl

Happy Face

Av. Kennedy N°6876, Vitacura

www.happyface.cl

Hookipa

Av. Apoquindo N°6856, Las Condes

Paseo Pie Andino N°4709, Lo Barnechea

www.hookipa.cl

Solo Uniformes

Padre Hurtado Norte N°1183, Local C, Vitacura

228932491

www.solouniformes.cl